



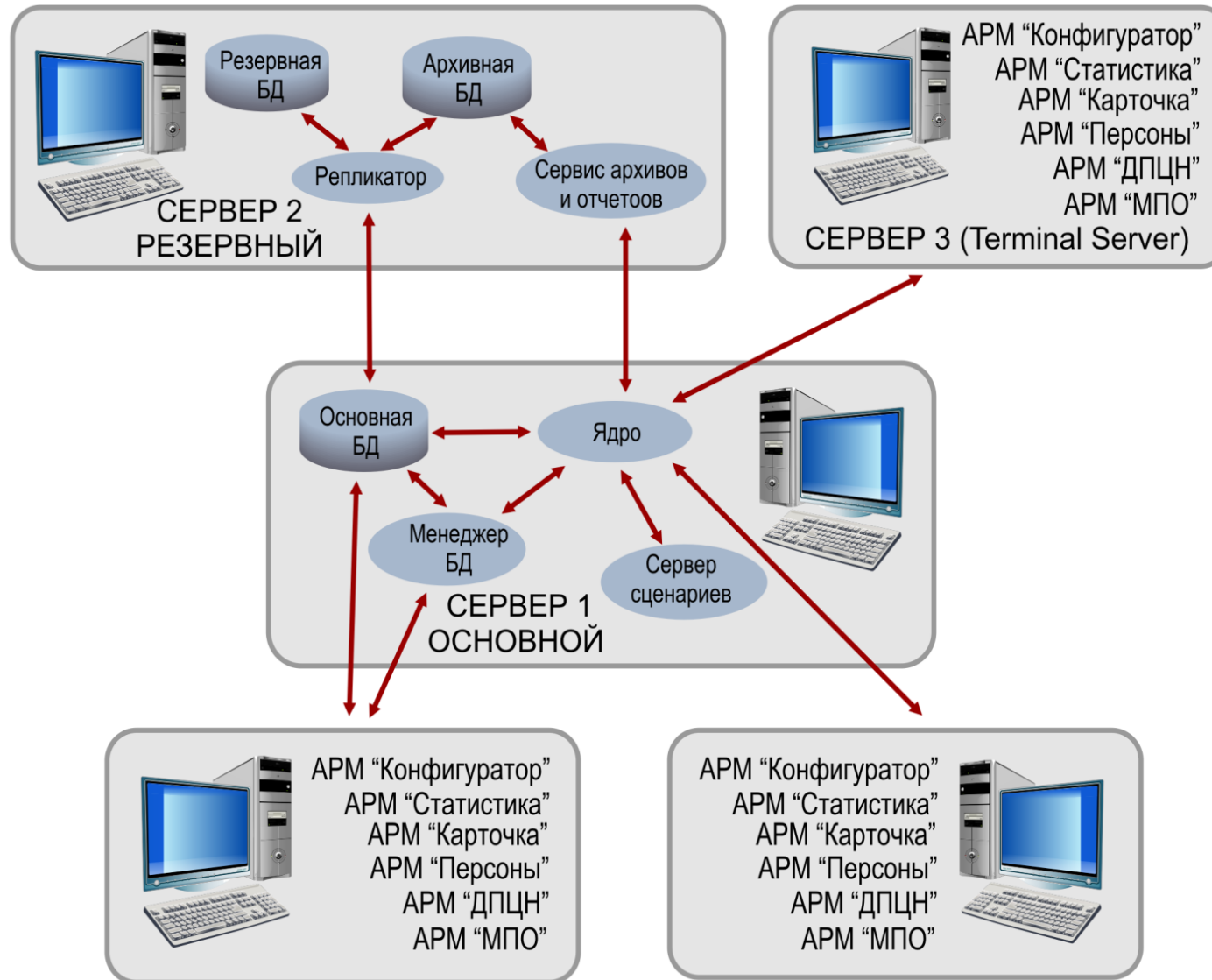
Программное Обеспечение ИС ОПС Приток-А

Программное обеспечение Приток-А

Архитектура системы

приток

ИНТЕГРИРОВАННАЯ СИСТЕМА
ОХРАННО-ПОЖАРНОЙ СИГНАЛИЗАЦИИ



Программное обеспечение Приток-А

Значимые новинки в ПО Приток-А

- Номера карточек с точкой — поддержка во всех приложениях
- Регистрация клиентских приложений в системе — быстрее, проще, исключения ошибок, поддержка Windows Terminal Server
- GPRS для -011 приборов — переработан полностью, увеличена скорость обработки сообщений
- Поддержка коммутаторов TCP/IP и подключение по короткой схеме
- Работа с -011 через БМ — отправка СМС, звонок из терминала, файлы скриптов
- Увеличена скорость обработки сообщений от оборудования в целом в среднем в 3 раза
- Развитие подсистемы РТП: клиент-серверная технология, оповещение, интеграция с бухгалтерскими программами и подсистемой охраны
- Развитие подсистемы Приток-МПО
- Сертификат МВД на подсистему мониторинга подвижных объектов
- Подключение различных устройств сторонних производителей

Программное обеспечение Приток-А

Рекомендуемые конфигурации компьютеров

приток

ИНТЕГРИРОВАННАЯ СИСТЕМА
ОХРАННО-ПОЖАРНОЙ СИГНАЛИЗАЦИИ

Основной сервер:

- Количество ядер — 4
- Тактовая частота процессора – 2260 MHz
- Оперативная память — 4 Гб (2018 X 2)
- Частота шины – 1000 MHz
- Встроенная сетевая карта – 100/1000 МБИТ/СЕК
- Диски HDD – 4 X 1000 Гб
- Монитор с экранной диагональю не менее 19 дюймов и разрешением 1600 x 1200 точек, DVD-ROM, мышь, клавиатура
- Лицензионное программное обеспечение сервера Windows Server 2008 Standard Edition OEM и выше.

Рабочая станция:

- Количество ядер — 2
- Тактовая частота процессора – 2260 MHz
- Оперативная память — 4 Гб (2018 X 2)
- Встроенная сетевая карта – 100/1000 МБИТ/СЕК
- Диски HDD – 1 X 1000 Гб
- Монитор с экранной диагональю не менее 19 дюймов и разрешением 1600 x 1200 точек, DVD-ROM, мышь, клавиатура
- Лицензионное программное обеспечение Windows 7 и выше.



Программное обеспечение Приток-А

Контрольная панель системы



ИНТЕГРИРОВАННАЯ СИСТЕМА
ОХРАННО-ПОЖАРНОЙ СИГНАЛИЗАЦИИ

Контрольная панель системы Приток-А 1.0.0 (0)

Контрольная панель системы

Контрольная панель системы обеспечивает доступ к настройкам системы Приток-А, установленной на вашем компьютере (PAUL)

Основные настройки: параметры размещения, имена компьютеров, номера портов

Категории:

Основные настройки

Рабочая база данных

Имя компьютера (IP-адрес): PAUL по умолчанию

Файл БД: c:\sokrat\pritok-3.6\Data\prtx_db.fdb

Имя пользователя БД: SYSDBA Пароль: *****

Основные компоненты системы:

Ядро системы

Имя компьютера (IP-адрес): Paul Порт: 6 000 (6000)

Менеджер БД

Имя компьютера (IP-адрес): PAUL Порт: 10 000 (10000)

Репликатор

Имя компьютера (IP-адрес): PAUL Порт: 7 000 (7000)

Ap_Monitor

Имя компьютера (IP-адрес): PAUL Порт: 8 008 (8000)

ООО ОБ "Сократ", г. Иркутск, www.sokrat.ru, sokrat@sokrat.ru

Контрольная панель системы Приток-А 1.0.0 (0)

Контрольная панель системы

Контрольная панель системы обеспечивает доступ к настройкам системы Приток-А, установленной на вашем компьютере (PAUL)

Настройки по программам:

Изменить параметр

Программа: < все >

Наименование параметра	Значение
ResolutionCam	50
Reserve Kernel Host	Server2
Reinit Services	0
Read Alarm Local	1
Passive Mode	0
Load GPS Models	0
Leader Kernel	0
GPRS: Точка доступа ОПСОС	inet.bwc.ru
GPRS: Внешний IP-адрес для сервера Приток	195.168.10.15
GPRS: Включить поддержку GPRS	1
GPRS: UDP-Порт	10120
GPRS: TCP-Порт	10118
File Name GPS Models	Default.mdl

* Секция настроек : PARS

* Секция настроек : REPLICATOR

Описание

ООО ОБ "Сократ", г. Иркутск, www.sokrat.ru, sokrat@sokrat.ru

Категории:

[Основные настройки](#)

[Настройки по программам](#)

Действия:

[Загрузить из файла](#)
Полная либо частичная загрузка настроек из файла

[Копировать в файл](#)
Создание резервной копии текущих настроек в файл

Применить

Отменить

Программное обеспечение Приток-А

Проверка настроек и работоспособности системы

приток

ИНТЕГРИРОВАННАЯ СИСТЕМА
ОХРАННО-ПОЖАРНОЙ СИГНАЛИЗАЦИИ

Простой способ:

- Иконка на панели статуса программы АРМ ДПЦО и АРМ Приток-МПО

Проверка на этапе запуска:

- Папка для сохранения таймерных отчетов
- Папка для сохранения планов объектов и планов расположения
- Общий доступ пользователей к папкам
- Ручная проверка работы Репликатора при помощи «Контрольная панель репликатора»

Периодические проверки:

- Свободное место на дисках серверов
- Размер БД (норма до 400 Мб)

Синхронизация времени между компьютерами сети ПЦН:

- Руководство для настройки синхронизации средствами ОС Windows
- Использование «Сервера времени» на основе Коммуникатора TCP/IP и GPS\ГЛОНАСС приемника



Программное обеспечение Приток-А

Порядок подключения нового объекта охраны

- Тип шлейфа прибора может быть изменен
- Тип шлейфа может быть изменен в ППК
- 1 в 1 как на объекте — задача № 1 администратора базы данных

АРМ "Конфигуратор" 3.6.0 (2009) C

Система Поиск Настройки Сервис Отчёты Справочники Помощь

Оборудование Диапазоны Операторы и Группы Уровни доступа Параметры

Добавить Редактировать Удалить Обновить

Вся система

- Сервер
 - Драйвер сети
 - Коммуникатор TCP/IP
 - Ретранслятор Приток-А-01 [Диапазон: 1000 - 3399]
 - ППКОП 011-8-1-03 000001
 - Дверь001
 - ОС002
 - ОС003
 - ТС004

Номер: 1000

Направление: 0

Название: квартира

Адрес: н/п Иркутск д. 291 кв. 1

Оборудование

Название: Охранный прибор

Тип: ППКОП 011-8-1-03 (Квартирный)

Оборудование | Дочерних устройств - 4 | Номер: 0 (0h) | 01.07.2010 10:28:51

Выбор устройства для добавления к "Ретранслятор Приток-А-01"

Наименование устройства	Описание
Атлас-3	(Ручная тактика 1 зона)
Атлас-6	(Ручная тактика 2 зоны)
Коммуникатор Астра-РИ	(Коммуникатор Астра-РИ)
Коммуникатор ППКОП 05	(Коммуникатор-30)
Коммуникатор Приток-МКР	(Коммуникатор Приток-МКР)
Коммуникатор Приток-С-20 (40 зон)	(Коммуникатор Приток-С-20 (40 зон))
Коммуникатор СПРУТ-100	(Коммуникатор СПРУТ-100)
Контроллер Приток-А-МАД-01	(Контроллер Приток-А-МАД-01)
ППКОП 011-8-1-01	(Восьмизонный)
ППКОП 011-8-1-01 SMD	(Восьмизонный прибор)
ППКОП 011-8-1-01К	(16-зонный охранный прибор)
ППКОП 011-8-1-02_05	(Объектовый с ТС на 5 шлейфе)
ППКОП 011-8-1-02_09	(Объектовый с ТС на 9 шлейфе)
ППКОП 011-8-1-03	(Квартирный)
ППКОП 011-8-1-03(tk9)	(Квартирный с ТС на 9 шлейфе)
ППКОП 011-8-1-032	(Квартирный с расширителем)
ППКОП 011-8-1-04 (4ШС)	(Концентратор 4ШС до 8)
ППКОП 011-8-1-04 (8ШС)	(Концентратор 8ШС до 8)
ППКОП 011-8-1-041 (4ШС)	(Концентратор 4ШС до 30)
ППКОП 011-8-1-041 (SMD+<=29ППКОП05)	(Концентратор 8ШС до 30)
ППКОП 011-8-1-041 (SMD+<=7ППКОП05)	(Концентратор 8ШС до 8)
ППКОП 011-8-1-042	(Концентратор-30)
ППКОП 011-8-1-053(-1)	(Ответчик с проводным выходом)

OK Отмена

Программное обеспечение Приток-А

Порядок подключения нового объекта охраны

приток

ИНТЕГРИРОВАННАЯ СИСТЕМА
ОХРАННО-ПОЖАРНОЙ СИГНАЛИЗАЦИИ

Параметр	Значение
Реакция на АН или потерю связи	Переводить в тревогу после проверки
Генерировать тревогу по событию "Подмена"	нет
Генерировать тревогу по событию "Взлом"	нет
Разрешить сработки по другим зонам при сработке по первой	нет
Осуществлять контроль взятия при выходе	нет

Параметр "Наименование":

Печать OK Отмена

- Используются значения по умолчанию, но есть возможность поменять
- Перенесено с закладка «Охрана» АРМ Карточка

Параметр	Значение
Идентификатор	0
Ключ шифрования	0
Время до аварии, сек	0
Коммуникаторы резервного канала связи	Список...

Параметр "Наименование":

Печать OK Отмена

Параметр	Значение
Наименование	ППКОП 011-8-1-03 000001
Тип	ППКОП 011-8-1-03 I(Квартирный)
Номер направления	0
Радиосторож	нет
Устройство включено	да
Протокол обмена	Авто
Ключ шифрования	181818181818
Серийный номер	0

Параметр "Наименование":

Печать OK Отмена

После добавления прибора:

- Открыть направление
- Раздать права на диапазон если новый диапазон
- Перезагрузить контроллер

Базовое устройство: Ретранслятор Приток-А-01

Начальный номер: 1000 Количество карточек: 2400

Количество карточек на направлении: 10 Авто

Пояснение:

Создать Закрыть

Программное обеспечение Приток-А

Порядок подключения нового объекта охраны

Редактирование договора № 1 (квартира Петрова)

Пультовый номер	1001	Договор заключен	<input checked="" type="checkbox"/>	Льгота	Категория	
Номер договора	1	Приостановка по договору	<input type="checkbox"/>	Удостоверение	Серия	
Литерный номер		с		по	Номер	
Дата заключения	01.07.2010	Приостановка по карточке	<input type="checkbox"/>	Дата выдачи		
Дата окончания	01.07.2011	с		по		
Дата перезаключения	01.06.2011	Приостановка обслуживания	<input type="checkbox"/>	Кем выдано		
		с		по		
Сумма оценки	5 000.00 р.	Оплата	0.00 р.	Скидка %		0

Не сохранять информацию по договору

Объект | Хоз. органы | Охрана | Технические | План объекта | Расположение и маршрут | Дополнительно | Оповещение | Карта

Охрана

Время на выход: 0 | Время до звонка (сек.): 30

Тактика охраны: Взять сразу

Режимное время: Никогда

Время для снятия: Всегда

Время для сработок: Всегда

Группа:

Дополнительные параметры охраны

Показывать диалог выбора ХО для автоматических ППКОП

Использовать статический пароль

Сохранить | Выход

Заполнение карточки:

- Договор заключен
- Приостановка по договору
- Приостановка по карточке
- Параметры охраны
- Технические сведения

Дополнительно:

- План объекта
- План расположения и описание
- GSM — оповещение
- Привязка к карте для отображения на АРМ Приток-МПО

Примечание:

- Имеется возможность настройки ввода и отображения адресов объектов

Программное обеспечение Приток-А

Добавление нового ХО в карточку

приток

ИНТЕГРИРОВАННАЯ СИСТЕМА
ОХРАННО-ПОЖАРНОЙ СИГНАЛИЗАЦИИ

Добавление ХО в карточку

В справочнике 2 похожих ХО.

Основная информация	Для данной карточки
Фамилия <input type="text" value="Петр"/>	Статус ХО <input type="text" value="Клиент"/> Номер ХО <input type="text" value="0"/>
Имя <input type="text"/> Отчество <input type="text"/>	Адрес
Место работы <input type="text"/>	н/п <input type="text"/>
Доп. инф-ия <input type="text"/>	ул. <input type="text"/> Д. <input type="text"/>
	кв. <input type="text"/>

При занесении в БД нового ХО:

- Использование встроенного поиска при внесении Ф.И.О. для того, чтобы избежать клонирования ХО
- Ключ + ХО + Карточка - структура справочников
- Копирование карточек
- Редактирование из АРМ «Персоны», объединение одинаковых ХО

Статистика ХО

Ключей, зарегистрированных больше одного раза:	<input type="text" value="0"/>	<input type="button" value="Показать"/>	
Ключей без ХО:	<input type="text" value="0"/>	<input type="button" value="Исправить"/>	
ХО, имеющих одинаковые ключи:	<input type="text" value="0"/>	<input type="button" value="Показать"/>	
Ссылок на удалённые ХО:		<input type="text" value="0"/> <input type="button" value="Исправить"/>	
Адресов:	<input type="text" value="0"/>	Карточек:	<input type="text" value="0"/>
Прав:	<input type="text" value="0"/>	Автомобилей:	<input type="text" value="0"/>
Документов:	<input type="text" value="0"/>	Телефонов:	<input type="text" value="0"/>

Программное обеспечение Приток-А

Добавление нового ХО в карточку

приток

ИНТЕГРИРОВАННАЯ СИСТЕМА
ОХРАННО-ПОЖАРНОЙ СИГНАЛИЗАЦИИ

Редактирование ХО

Основная информация

Фамилия

Имя Отчество

Место работы

Доп. инф-ия

Для данной карточки

Статус ХО Номер ХО

Адрес

н/п

ул. д. кв.

Удостоверение личности

Серия

Номер

Дата выдачи

Кем выдано

Телефоны

Телефон	Тип	Комментарий
8908676215	Сотовый	

Список идентификаторов ХО

Тип	Идентификатор	Права
Ключ	5A789D	<input checked="" type="checkbox"/>
Ключ ПР	12A98C	<input checked="" type="checkbox"/>
Код	1234	<input checked="" type="checkbox"/>
Код + Ключ	1234 + 5A789D	<input checked="" type="checkbox"/>

Примечание:

Галочка напротив идентификатора дает право ХО брать/снимать данную зону.

Щёлкните два раза левой кнопкой мыши на выбранном идентификаторе, чтобы изменить права на взятие/снятие.

Тип идентификатора:

Код, Код ПР, Ключ, Ключ ПР, Код + Ключ, Код + Ключ ПР

Программное обеспечение Приток-А

Временные интервалы по охране

приток

ИНТЕГРИРОВАННАЯ СИСТЕМА
ОХРАНО-ПОЖАРНОЙ СИГНАЛИЗАЦИИ

Время на выход – время в секундах, которое дается ХО на выход из помещения объекта при постановке объекта под охрану. Используется только для «Взять с задержкой»;

Время до звонка – время в секундах, которое дается ХО на снятие объекта с охраны. Сработка будет переведена в тревогу через указанное время, если не было санкционированного снятия с охраны. Запрос на снятие после сработки увеличивает время перевода сработки в тревогу на 4 минуты. Событие «Снят» сбрасывает сработку;

Тактика охраны – способ постановки объекта под охрану. Для первой зоны (дверь) всех ППКОП Приток рекомендуется тактика «Взять после выхода». Для остальных зон (объемные датчики и т.д.) рекомендуется тактика «Взять сразу». Для всех остальных приборов рекомендуется тактика «Взять сразу»;

Режимное время – время охраны объекта согласно договора Заказчика и Клиента. Это время необходимо для формирования отчетов типа «Взятые во вне режимного времени» и «Не взятые в режимное». На автоматический алгоритм работы программы это время влияние не оказывает;

Время для снятия – временной интервал, в течение которого активное событие «Снят» не приводит к формированию события «Тревога»;

Время для сработок – временной интервал, в течение которого допустимы сработки. Вне данного интервала времени, сработка сразу переводится в тревогу. Используется только для охранных шлейфов. Для шлейфов ТС, ПС сразу фиксируется тревога;

The screenshot shows the 'Редактирование договора № 1 (квартира Петрова)' window. It is divided into several sections:

- Пультный номер:** 1001
- Номер договора:** 1
- Литерный номер:** (empty)
- Дата заключения:** 01.07.2010
- Дата окончания:** 01.07.2011
- Дата перезаключения:** 01.06.2011
- Сумма оценки:** 5 000.00 р.
- Оплата:** 0.00 р.
- Скидка %:** 0

On the right side, there are sections for 'Договор заключен' (checked), 'Приостановка по договору', 'Приостановка по карточке', and 'Приостановка обслуживания'. Below these are fields for 'Льгота' (Category), 'Числоверие' (Serial, Number, Issue Date, Issued By), and a checkbox 'Не сохранять информацию по договору'.

At the bottom, there are tabs for 'Объект', 'Хоз. органы', 'Охрана', 'Технические', 'План объекта', 'Расположение и маршрут', 'Дополнительно', 'Оповещение', and 'Карта'. The 'Охрана' tab is active, showing 'Время на выход' (0), 'Время до звонка (сек.)' (90), 'Тактика охраны' (Взять сразу), 'Режимное время' (Никогда), 'Время для снятия' (Всегда), 'Время для сработок' (Всегда), and 'Группа'.

On the right, under 'Дополнительные параметры охраны', there are checkboxes for 'Показывать диалог выбора ХО для автоматических ППКОП' and 'Использовать статический пароль'.

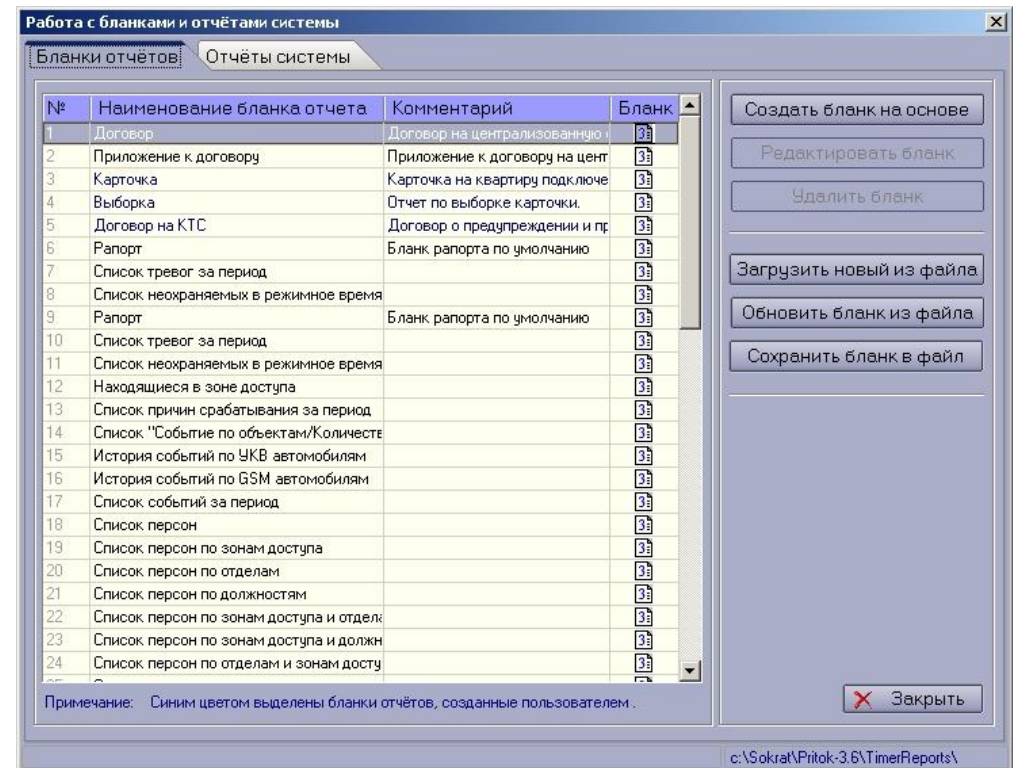
Buttons for 'Сохранить' and 'Выход' are at the bottom right.

Программное обеспечение Приток-А

Печать документов, настройка печати

Бланки и отчеты системы:

- Термин «бланк»
- Термин «отчет»
- Пользовательские отчеты, создание на основе существующего
- Термин «переменная» бланка
- Список переменных в cust.pdf



[CustNum] — пример переменной бланка отчета

Программное обеспечение Приток-А

Порядок подключения нового объекта охраны



ИНТЕГРИРОВАННАЯ СИСТЕМА
ОХРАННО-ПОЖАРНОЙ СИГНАЛИЗАЦИИ

АРМ ДПЦО 3.6.0 (2009) С

Файл Отчёты Планы Поиск Меню оператора Аппаратура Справочники Настройки Окна Помощь

01.07.2010 15:45:01

Карточка Пароль Объект Тактика
1000 [] квартира Петрова Взять сразу

Адрес Телефоны В (с) выход / отзыв
н/п Иркутск ул. Лермонтова д. 291 кв. 12 42-90-89 0 30

Тип Ключи (об./под.) Информация о договоре Вскрытие Техник
[] 1 0 **Заключен №1** Без понятия Степаненко Д.И.

Хоз. орган Серийный № Прибор Тип объекта
[] [] ППКОП 011-8-1-03 (Квартирный) **Квартира**

Событие 01.07.2010 10:51:37 Взят
Состояние 01.07.2010 10:51:37 **Охраняется (Взят)**
Действие

Проверка ТС F2 **Взять F3** Снять F4 Опросить F5 **Восстановить ТК F6** Взять после ухода F7 Проверка-берется F8 Сброс тревоги F10

Поиск * X-ка

Диапазоны Лента История Действия Тревоги Схема Поиск Список ХО Точки прохода Протокол работы АРМА

< все диапазоны > Обновить Карточки диапазона Коммуникатор TCP/IP

Владелец	Диапазон	Приборы	Зоны/шлейфы
Диапазоны (drago)		ОП	1 2 3 4 5 6 7 8 9
Ретранслятор Приток-А-01	001000-003399	1000 Дверь00 ОС002 ОС003 TC004	
		1010 Дверь00 ОС002 ОС003 ОС004 ОС005 ОС006 ОС007 ОС008 TC009	

Опер. тревог: 0

ульт: DRAGO; Пользовате 2 01.07.2010 15:45:01

Программное обеспечение Приток-А

Порядок подключения нового объекта охраны



ИНТЕГРИРОВАННАЯ СИСТЕМА
ОХРАННО-ПОЖАРНОЙ СИГНАЛИЗАЦИИ

АРМ ДПЦО 3.6.0 (2009) С

Файл Отчёты Планы Поиск Меню оператора Аппаратура Справочники Настройки Окна Помощь

01.07.2010 15:54:56

Карточка Пароль Объект Тактика
1001 [] квартира Петрова Взять сразу

Режимное время
никогда

Адрес Телефоны В (с) выход / отзвон
н/п Иркутск ул. Лермонтова д. 291 кв. 12 42-90-89 0 30

Тип Ключи (об./под.) Информация о договоре Вскрытие Техник
Дверь(1) 1 0 **Заключен №1** Без понятия Степаненко Д.И.

Хоз. орган Серийный № Прибор Тип объекта
 ППКОП 011-8-1-03 (Квартирный) **Квартира**

Событие 01.07.2010 10:51:39 Взят
Состояние 01.07.2010 10:51:39 **Охраняется (Взят)**
Действие

Проверка ТС F2 **Взять F3** Снять F4 Опросить F5 **Восстановить ТК F6** Взять после ухода F7 Проверка-берется F8 Сброс тревоги F10

Поиск * X-ка

Диапазоны Лента История Действия Тревоги Схема Поиск **Список ХО** Точки прохода Протокол работы АРМА

Статус	Номер ХО	ФИО	Адрес	Ключи	Телефоны	Место рабо...
Клиент		Петров Максим Иванович	н/п Иркутск ул. Лермонтова д. 291 кв. 12	<1234> <12A98C> <5A789D> <5A789D + 1234>	Сот.: 8908676215	ООО "Акцент"
Член семьи		Петрова Ольга Павловна	н/п Иркутск ул. Лермонтова д. 291 кв. 12	(3343) (33A79E)	Сот.: 8908255546; Раб.: 51-09-71	ИрГТУ

Опер. тревог: 0

Пул 2 01.07.2010 15:54:56

Программное обеспечение Приток-А

Журнал заявок и отметок техников

приток

ИНТЕГРИРОВАННАЯ СИСТЕМА
ОХРАННО-ПОЖАРНОЙ СИГНАЛИЗАЦИИ

Журнал заявок/Отметки техников

Параметры фильтра

Дата заявки с [] по [] Электромонтер <все> Статус заявки <все>

Список заявок электромонтерам Список отметок электромонтеров

Дата заявки	Дата выполнен...	П/Н	Наименование объекта	Электромонтер	Комментарий
01.07.10 16:35:54		1000	квартира Петрова	Степаненко	неисправен прибор

Фиксация выполнения заявки

Комментарий о выполнении

починил фильтр

Применить Отмена

Работа с журналом заявок техникам; Красным цветом выделены невыполненные заявки Пульт: drago

Работа с журналом:

- Печать заявок/отметок
- Фильтр за период
- Фильтр по технику
- Быстрое занесение заявки/отметки из главного окна АРМ ДПЦО

Выбор электромонтера

ФИО электромонтера

Степаненко Дмитрий Иванович

OK Отмена

Настройки для работы с журналами:

- Глобальные параметры АРМ «Конфигуратор» «Параметры\8. Журнал отметок/Заявок»: «Должность и отдел электромонтеров по умолчанию»
- Создать в АРМ «Персоны» техников с ключами

Программное обеспечение Приток-А

Временные интервалы в АРМ ДПЦО



ИНТЕГРИРОВАННАЯ СИСТЕМА
ОХРАННО-ПОЖАРНОЙ СИГНАЛИЗАЦИИ

АРМ ДПЦО 3.6.0 (2009) С

Файл Отчёты Планы Поиск Меню оператора Аппаратура Справочники Настройки Окна Помощь

Карточка: 1011 | Пароль: | Объект: Магазин "Шанс" | Тактика: Взять после выхода

Адрес: н/п Иркутск ул. Депутатская д. 77 | Телефоны: 42-86-78 | В (с) выход / отзвон: 0 / 30

Тип: Дверь(1) | Ключи (об./под.): 1 / 0 | Информация о договоре: Заключен №2 | Вскрытие: Без понятий

01.07.2010 15:28:33

Время для снятия: 09:00-11:00 Пн Вт Ср Чт Пт Сб Вс Пр1 Пр2

АРМ ДПЦО 3.6.0 (2009) С

Файл Отчёты Планы Поиск Меню оператора Аппаратура Справочники Настройки Окна Помощь

Карточка: 1011 | Пароль: | Объект: Магазин "Шанс" | Тактика: Взять после выхода

Адрес: н/п Иркутск ул. Депутатская д. 77 | Телефоны: 42-86-78 | В (с) выход / отзвон: 0 / 30

01.07.2010 15:27:36

Время для сработок: 09:00-11:00 Пн Вт Ср Чт Пт Сб Вс Пр1 Пр2

АРМ ДПЦО 3.6.2 (70)

Файл Отчёты Планы Поиск Меню оператора Аппаратура Справочники Настройки Окна Помощь

Карточка: | Пароль: | Объект: | Тактика: | Режимное время: 00:00-24:00

Адрес: | Телефоны: | В (с) вход / отзвон: 0 сек | Тип: | На вход: | Тип: |

03.04.2013 11:41:24

Режимное время: 00:00 02:00 04:00 06:00 08:00 10:00 12:00 14:00 16:00 18:00 20:00 22:00 24:00

П.И.И. "Мобильная ТС (Мобильный телохранитель) Иванов И.С."

Режимное время	Время для сработок	Время для снятия
Понедельник	08:00-21:00	08:00-21:00
Вторник		
Среда		
Четверг		
Пятница		
Суббота		
Воскресенье		
Праздник 1		
Праздник 2		

01.07.2010 11:06:55

Режимное время: 22:00-23:59 Пн Вт Ср Чт Пт Сб Вс Пр1 Пр2

00:00-10:00 Пн Вт Ср Чт Пт Сб Вс Пр1 Пр2

Техник:

Тип объекта: Магазин

Программное обеспечение Приток-А

Работа с АРМ «Статистика»

приток

ИНТЕГРИРОВАННАЯ СИСТЕМА
ОХРАННО-ПОЖАРНОЙ СИГНАЛИЗАЦИИ

АРМ Статистика 3.6.0 (2009) С

Файл Отчёт Настройки Помощь

Выполненные отчёты:

Исходные данные

Карточка	Наименование	Временная разница (сек.) между		Количество
		сработкой и тревогой	сработкой и запросом на	
8281	Комната оружия ФГУП "Охрана"	7	14	5
9851	Панченко Сергей Викторович	10	31	4
3851			78	4
4151			11	4
4751			14	4
5751			20	4
8551			31	4
1551				
1351				
4951				
6351				
6851				
7351				
8451				
1551				
26301	Магазин Электронные компоненты	3		
29321	Рютина Валентина Сергеевна	59		
29381	Жураковская Светлана Олеговна	29		
33951	Земина Елена Юрьевна	10		
38581	Фортвенглер Виолетта Всеволодовна	5		
40261	Экштейн Александр Львович	2		
45581	Панченко Сергей Викторович	9		

WIN архивы | ОС 10.5. "НЕУСПЕШИЕ СНЯТЬ С ОХРАНЫ". Всего строк: 187

Использование статистики:

- Задачи: минимизация работы оператора
- Выборка по событию : ручные команды
- Поиск неисправностей, печать за полную неделю (1 раз в неделю)

Программное обеспечение Приток-А

Отчёты по неисправностям

Суммарный отчёт по неисправностям

Интервал П.Н.: с 0 по 0 Кол-во = 0

Карточка	Наименование	Техник	Количество по отчету №												Все...
			6.1	6.2	6.3	6.4	6.7	6.8	6.9	6.10	6.11	6.12	6.13	6.14	
143270	Кришталь Сергей Константино		4988	0	0	0	685	0	2	0	0	0	0	0	5675
15360	Журавлева Елена Викторовна		7	0	0	0	1558	0	0	0	0	0	0	1565	
116070	Агеев Станислав Игоревич		703	0	0	0	309	0	0	0	0	0	0	1012	
81400	Казанцев Вадим Борисович		1001	0	0	0	8	0	0	0	0	0	0	1009	
120	Земляничина Елена Леонидов		0	312	0	0	131	0	0	0	0	0	0	443	
95800	Кузубова Елизавета Сергеев		94	0	0	0	195	0	95	0	0	0	0	384	
34120	квартира Лутковского В.А.		187	0	0	0	181	0	0	0	0	0	0	368	
147840	Вахонин Антон Сергеевич		168	0	0	0	180	0	0	0	0	0	0	348	
310	Разина Альфия Англамзановн		0	347	0	0	0	0	0	0	0	0	0	347	
380	Рудецкий Сергей Иванович		0	336	0	0	2	0	0	0	0	0	0	338	
160	Ясус Максим Владимирович		0	328	0	0	2	0	0	0	0	0	0	330	
143279	Кришталь Сергей Константино		0	0	1	2	229	0	0	0	0	0	0	232	
20860	Нигамедьянова Тамара Дмитри		0	2	0	0	201	0	0	0	0	0	0	203	
-1			0	0	0	0	0	0	0	2	0	183	2	187	
135800	Борисова Тамара Ивановна		105	0	0	0	77	0	0	0	0	0	0	182	
15364	Журавлева Елена Викторовна		0	0	0	0	180	0	0	0	0	0	0	180	
20610	Бухгалтерия ИГСХА		0	32	0	0	112	0	0	0	0	0	0	144	
73230	Каракич Ольга Сергеевна		130	0	0	0	3	0	0	0	0	0	0	133	
85850	Бутырина Нелля Сергеевна		86	0	0	0	33	0	0	0	0	0	0	119	
Итого:			10086	1568	15	374	7132	25	329	14	155	697	567	49	21011
6.1. ВСЕ ПОМЕХИ/КОЛИЧЕСТВО			6.8. ВСЕ АВАРИИ АККУМУЛЯТОРОВ/КОЛИЧЕСТВО			6.12. ОТСУТСТВИЕ СВЯЗИ С УСТРОЙСТВОМ/КОЛИЧЕСТВО									
6.2. РАДИО ПОМЕХИ/КОЛИЧЕСТВО			6.9. СБРОС ПРОЦЕССОРА			6.13. НЕ БЕРЁТСЯ (НАРУШЕН ШЛЕЙФ)									
6.3. РАБОТА АККУМУЛЯТОРОВ (меньше 120 минут)			6.10. ПОТЕРЯ ИНФОРМАЦИИ ПРИ ВКЛЮЧЕНИИ			6.14. ПУСТОЕ СООБЩЕНИЕ									
6.4. ОТКЛЮЧЕНИЕ СЕТЕВОГО ПИТАНИЯ			6.11. НЕТ АККУМУЛЯТОРА												
6.7. ВСЕ АВАРИИ НАПРАВЛЕНИЙ/КОЛИЧЕСТВО															
Процент неисправностей: 9.4% от общего количества															

Задачи отчёта:

- Определение основных типов неисправностей
- Процент неисправности
- Печать отчета

= 5 % - спущено 1 колесо
20 % все колеса спущены, но машина едет

Программное обеспечение Приток-А

Отчёты по не успевшим снять с охраны

АРМ Статистика 3.6.0 (2009) С

Выполненные отчёты:

Исходные данные

Оперативные данные

Карточка	Наименование	Временная разница (сек.) между		Количество
		сработкой и тревогой	сработкой и запросом на	
8281	Комната оружия ФГУП "Охрана"	7	14	5
9951	Почунский Леонид Ильич	12	31	4
38851	Черемных Татьяна Леонидовна	59	78	4
41781	Ракустов Сергей Константинович	4	11	4
47331	Пирожок Анатолий Константинович	4	14	4
57471	Пензин Вадим Геннадьевич	9	20	4
85921	Исаков Сергей Васильевич	17	31	4
150261	Аксаментова Ирина Аркадьевна	13	29	4
13051	Амосова Марина Анатольевна	4	13	3
49581	Константинов Николай Никитович	11	21	3
63501	Лескова Татьяна Николаевна	11	24	3
68011	Куличенов Александр Николаевич	59	79	3
73111	Суханова Маргарита Владимировна	5	10	3
84111	ООО ОА"Сф-Безопасность"-на тер-ри	3	11	3
150501	Мазуренко Светлана Владимировна	59	65	3
26901	магазин Электронные компоненты	9	25	2
29321	Рютина Валентина Сергеевна	59	86	2
29381	Жураковская Светлана Олеговна	29	76	2
33951	Земина Елена Юрьевна	10	18	2
38581	Фортвенглер Виолетта Всеволодовн	5	13	2
40261	Экштейн Александр Львович	2	12	2
45581	Панченко Сергей Викторович	9	18	2
47062	Панченко "Ваш" ООО "Ист Вэй"	9	14	2
Итого:				251

WIN архивы ОС 10.5. "НЕУСПЕШИЕ СНЯТЬ С ОХРАНЫ". Всего строк: 187 Время: 0 мин 3 сек ервер 01.07.2010 12:39:03

Задачи отчёта:

- Настройка работы автоматов
- Регулирование времени на вход («до звонка»)
- Печать отчета

Программное обеспечение Приток-А

Подсчет фактического времени охраны

приток

ИНТЕГРИРОВАННАЯ СИСТЕМА
ОХРАННО-ПОЖАРНОЙ СИГНАЛИЗАЦИИ

The screenshot displays the 'АРМ Статистика 3.6.0 (2009) С' software interface. The main window shows a list of incidents under 'Исходные данные' and a detailed report for a selected incident.

Исходные данные

Карточка	Наименование	Факт взятия п
Ev_2009_07_09.anf		
21	Фараджова Надежда Ивановна	2
22	Фараджова Надежда Ивановна	2
23	Фараджова Надежда Ивановна	2
24	Фараджова Надежда Ивановна	2
25	Фараджова Надежда Ивановна	2
26	Фараджова Надежда Ивановна	2
41	Прокопов Анатолий Евгеньевич	2
42	Прокопов Анатолий Евгеньевич	2
43	Прокопов Анатолий Евгеньевич	2
44	Прокопов Анатолий Евгеньевич	2
45	Прокопов Анатолий Евгеньевич	2
46	Прокопов Анатолий Евгеньевич	2
51	Гендунова Юлия Викторовна	2
52	Гендунова Юлия Викторовна	2
53	Гендунова Юлия Викторовна	2
54	Гендунова Юлия Викторовна	2
55	Гендунова Юлия Викторовна	2
56	Гендунова Юлия Викторовна	2
61	Бакшеев Андрей Олегович	1
62	Бакшеев Андрей Олегович	1
63	Бакшеев Андрей Олегович	1
64	Бакшеев Андрей Олегович	1
65	Бакшеев Андрей Олегович	1
66	Бакшеев Андрей Олегович	1
70	склад ИП Джиндова (бывш "Байк	1

Исходные данные

П.Н. при подсчёте: 21
Наименование: Фараджова Надежда Ивановна
Адрес объекта: ул. Омурлевского д. 20 кв. 5
Телефон:

Фактов снятия с охраны	Фактов принятия под охрану	Фактическое время охраны
2	2	4 ч 53 мин

Временной интервал		Время охраны		
Начало	Окончание	(мин)	(ч мин)	A
09.07.09 12:10:54	09.07.09 13:27:27	76	1 ч 16 мин	<input type="checkbox"/>
09.07.09 16:14:32	09.07.09 19:51:39	217	3 ч 37 мин	<input type="checkbox"/>

TP 1. Подсчет времени охраны по всем объектам исходных данных.

TP 3. Подсчет времени охраны по объекту. Всего строк: 2

Время: 0 мин 2 сек

1@C: 01.07.2010 15:40:23

Задачи отчёта:

- Печать справки для ХО
- Тарификация по времени охраны
- 3 типа отчетов по подсчету
- «Автоматический интервал»

Программное обеспечение Приток-А

Просмотр протокола действий оператора системы

- АРМ «Конфигуратор» закладка «**Протокол Действий**» (время хранения протоколов)
- АРМ «Карточка» пункт меню «**Сервис\Посмотреть историю редактирования карточки**»

Система Поиск Настройки Сервис Отчёты Справочники Помощь

Оборудование Диапазоны Операторы и Группы Уровни доступа Параметры **Протокол действий**

Параметры фильтра

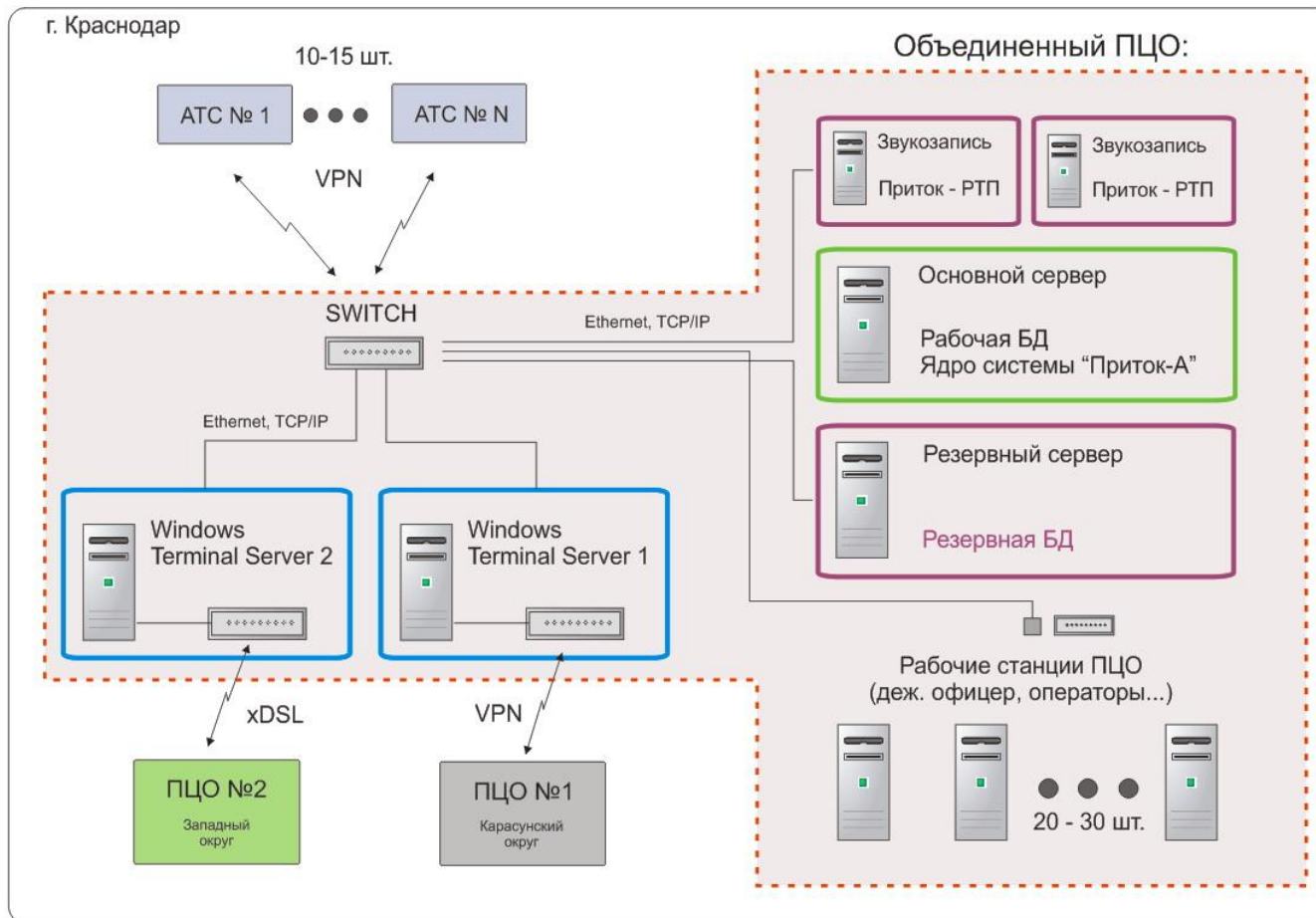
Дата и время: с 01.07.2010 0:00 до 01.07.2010 23:59 Программа АРМ Карточка Имя пользователя Все Имя компьютера Все Комментарий

Дата и время	Программа	Имя ...	И...	Действие пользователя
23.06.2010 14:28:12	АРМ Карточка	PAUL	1	Редактирование карточки № 1000:
23.06.2010 14:28:12	АРМ Карточка	PAUL	1	Карточка № 1000 : Изменено описание маршрута движения
22.06.2010 17:54:26	АРМ Карточка	PAUL	1	Просмотр, печать приложения договора № 100
22.06.2010 16:40:30	АРМ Карточка	PAUL	1	Просмотр, печать приложения договора № 100
22.06.2010 16:18:54	АРМ Карточка	PAUL	1	Просмотр, печать приложения договора № 100
22.06.2010 16:16:36	АРМ Карточка	PAUL	1	Просмотр, печать приложения договора № 100
22.06.2010 16:15:29	АРМ Карточка	PAUL	1	Просмотр, печать приложения договора № 100
22.06.2010 16:15:05	АРМ Карточка	PAUL	1	Просмотр, печать приложения договора № 100
22.06.2010 16:11:30	АРМ Карточка	PAUL	1	Просмотр, печать приложения договора № 100
22.06.2010 16:08:37	АРМ Карточка	PAUL	1	Карточка № 1000 : Изменено поле Оборудование принадлежит. Было: "Клиент".
22.06.2010 16:08:36	АРМ Карточка	PAUL	1	Редактирование карточки № 1000:
22.06.2010 16:08:22	АРМ Карточка	PAUL	1	Просмотр, печать приложения договора № 100
22.06.2010 16:08:12	АРМ Карточка	PAUL	1	Карточка № 1000 : Изменено поле Бланк приложения. Было: "Приложение к договору (трехсторонний)".
22.06.2010 16:08:11	АРМ Карточка	PAUL	1	Редактирование карточки № 1000:
11.06.2010 11:15:40	АРМ Карточка	DRAGO	1	Выполнено частичное копирование карточки № 1000 в карточку № 1044:
11.06.2010 11:15:40	АРМ Карточка	DRAGO	1	Скопирована характеристика объекта
11.06.2010 11:10:42	АРМ Карточка	DRAGO	1	Карточка № 1000 : Изменено поле Окон. Было: "1".
11.06.2010 11:10:42	АРМ Карточка	DRAGO	1	Карточка № 1000 : Изменено поле Фасад. Было: "".
11.06.2010 11:10:42	АРМ Карточка	DRAGO	1	Карточка № 1000 : Изменено поле Торец. Было: "".
11.06.2010 11:10:42	АРМ Карточка	DRAGO	1	Карточка № 1000 : Изменено поле Тыл. Было: "".
11.06.2010 11:10:42	АРМ Карточка	DRAGO	1	Карточка № 1000 : Изменено поле Балкон. Было: "".

Протокол действий 1 01.07.2010 18:00:35

Программное обеспечение Приток-А

Опыт объединения ПЦН



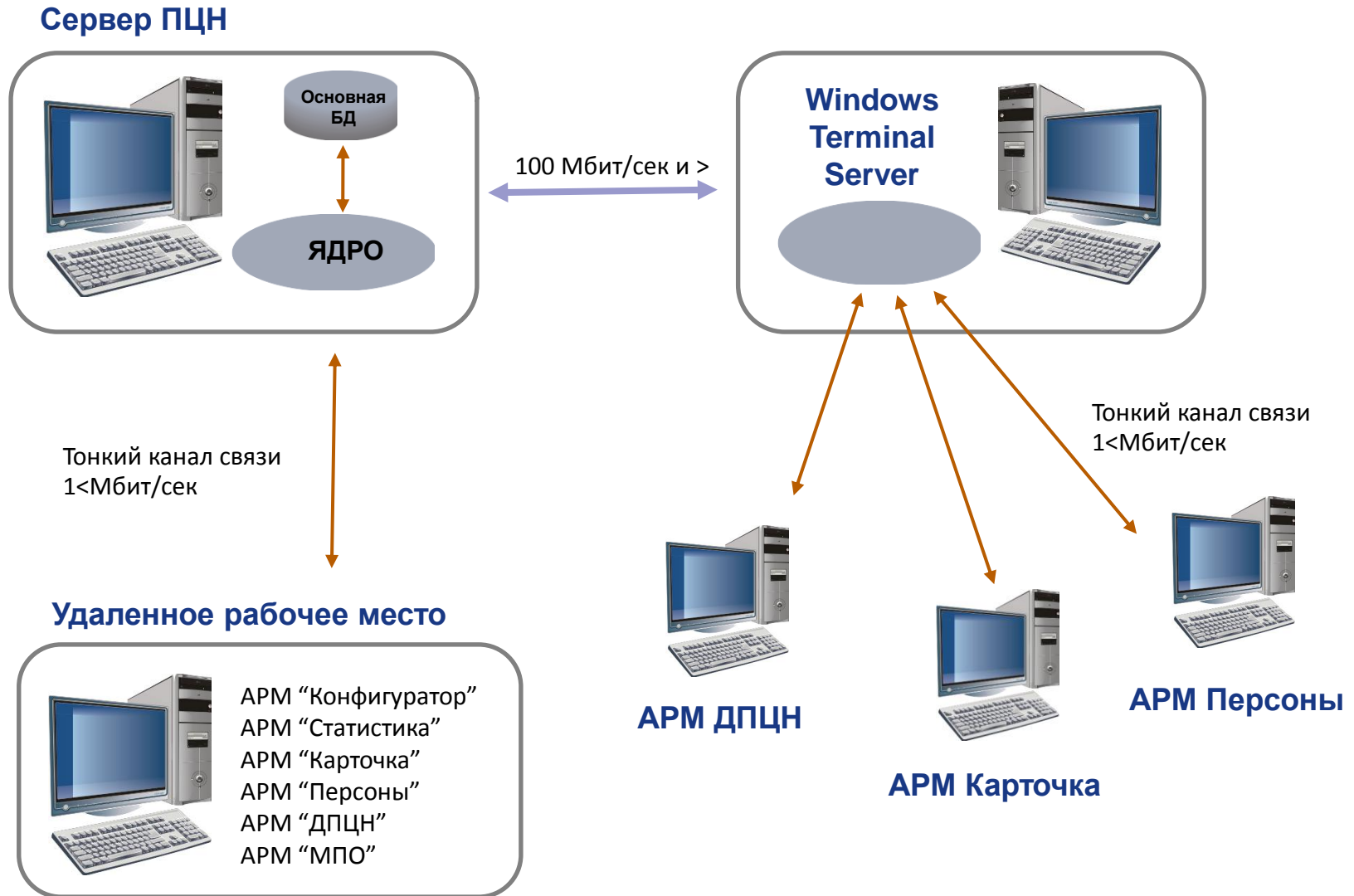
Объединенный ПЦН:

- 11 тыс. приборов
- 3,5 приток остальные Фобос
- ~150 ретрансляторов
- Как Октябрьский район г. Иркутска

Программное обеспечение Приток-А Windows Terminal Server

приток

ИНТЕГРИРОВАННАЯ СИСТЕМА
ОХРАННО-ПОЖАРНОЙ СИГНАЛИЗАЦИИ



Программное обеспечение Приток-А

Подсистема РТП

приток

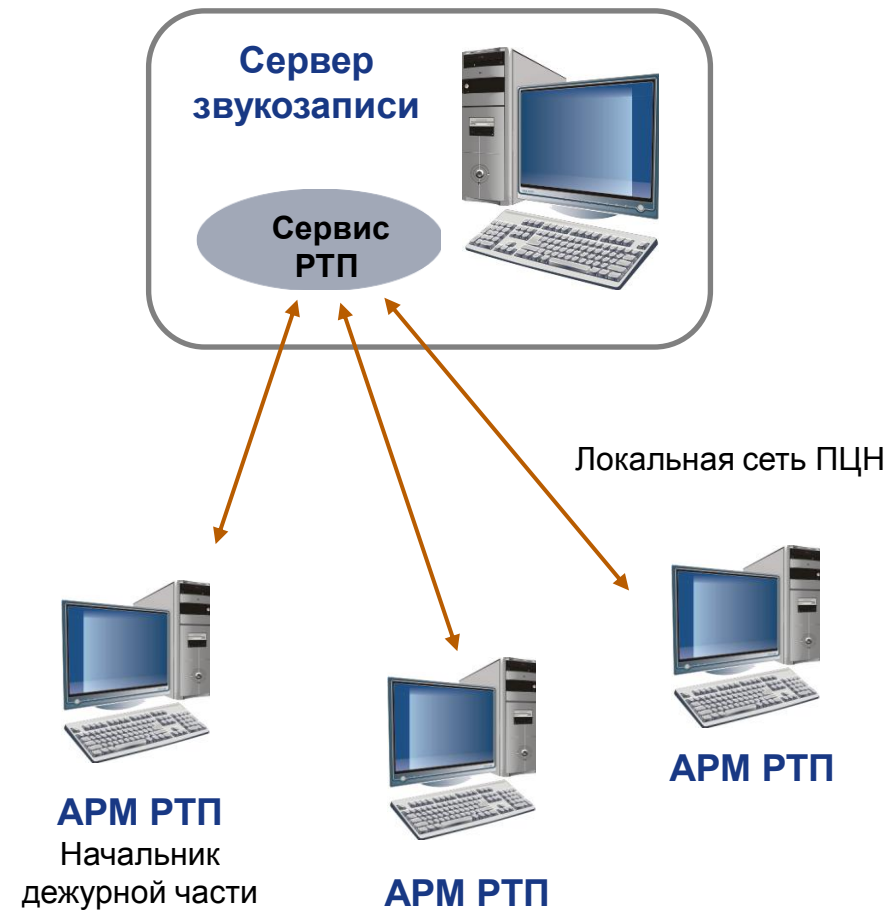
ИНТЕГРИРОВАННАЯ СИСТЕМА
ОХРАННО-ПОЖАРНОЙ СИГНАЛИЗАЦИИ

Новая структура подсистемы:

- Сервер + клиент
- Настройки на сервере
- Списки оповещения на сервере
- Передача по TCP/IP, нет папок общего доступа

Дополнительно:

- Оповещение по расписанию
- Интеграция с бухгалтерией (INI, XML)
- Интеграция с охраной по состоянию карточки (XML поле CustNum)
- Подключена Ольха-14



Программное обеспечение Приток-А

Замечания по работе системы к разработчикам

приток

ИНТЕГРИРОВАННАЯ СИСТЕМА
ОХРАННО-ПОЖАРНОЙ СИГНАЛИЗАЦИИ

1 Уровень:

- Скрин-шот (Копия экрана) («ALT»+ «PRINT SREEN»)
- Точные данные: № карточки, дата и время

2 Уровень:

- Скрин-шот
- Точные данные: № карточки, дата и время
- Файл протоколов dev.log + krn.log + остальные

3 Уровень:

- Скрин-шот
- Точные данные: № карточки, дата и время
- Архивы системы .ANF
- Вся папка файлов протоколов LOGS
- База данных — копия рабочей либо близкая, запакованная

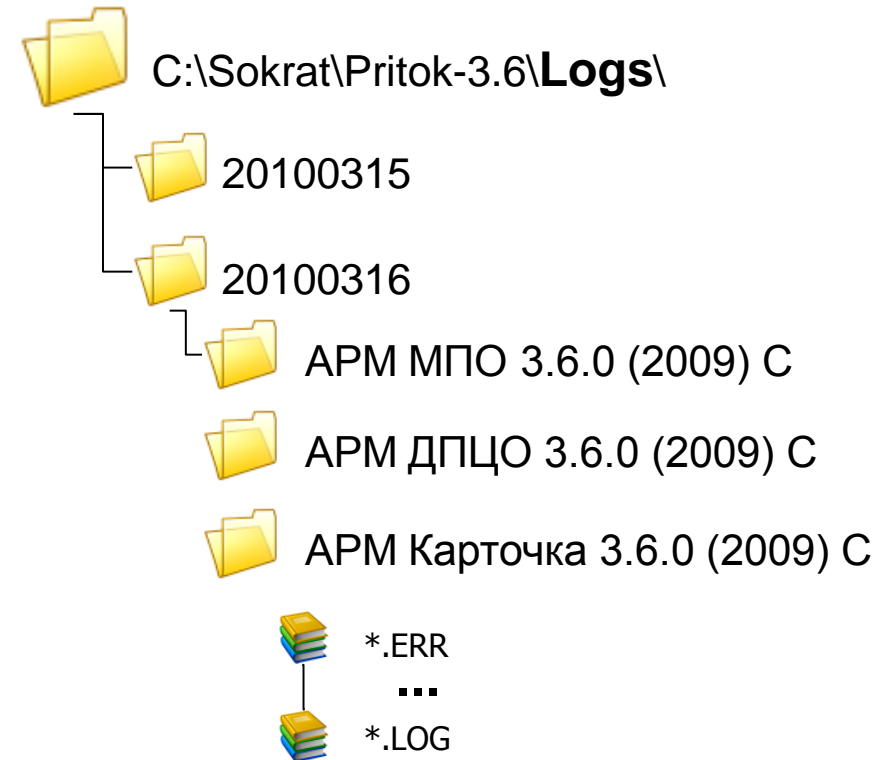
Параметры в контрольной панели системы:

[KERNEL]

Протоколировать сообщения DEV — ДА

[REPLICATOR]

Папка архивов событий системы — C:\Sokrat\Pritok-3.6\Replicator\E\
...



Программное обеспечение Приток-А

Контакты

Адрес: 664007, Иркутск, пер. Волконского, 2

www.sokrat.ru – официальный сайт

catalog.sokrat.ru – каталог оборудования

[ftp.pritok.ru](ftp://pritok.ru) – программное обеспечение

forum.sokrat.ru – форум технической поддержки

Телефон: 8(3952) 20-66-61, 20-66-62

Техническая поддержка:

support@sokrat.ru

Телефон: 8(3952)20-66-70

8-800-333-66-70 (бесплатный)

приток

ИНТЕГРИРОВАННАЯ СИСТЕМА
ОХРАННО-ПОЖАРНОЙ СИГНАЛИЗАЦИИ

